

Références de commande à la page 124

**OKW**  
GEHÄUSE  
SYSTEME



## PENSÉ POUR LE PLUS GRAND NOMBRE



### LE PRODUIT

Inspiré par le toucher, le design tient entièrement compte des exigences des utilisateurs.

Le boîtier innovateur BLOB surprend par sa multitude d'applications possibles et procure une réelle expérience sensorielle tactile en 3D.

Les mains de l'utilisateur « saisissent » intuitivement la fonction des boîtiers. Les doigts découvrent très naturellement les possibilités individuelles pour une saisie sûre, un pilotage et maniement aisé du produit.

### VOTRE AVANTAGE

Un design de produit attrayant et répondant aux plus hautes exigences pour une saisie parfaite et sûre.

Une grande valeur d'usage grâce à une perception tactile convaincante.

Un maniement simple et intuitif.

À la fois doux et robuste.

Finition de la surface de haute qualité.

Surface en creux pour les éléments de commande afin de protéger le clavier à membrane.

### Degré de protection IP 54

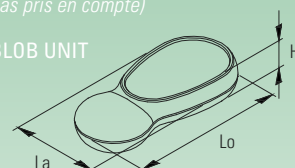
Avec joint (accessoires).

### Taille max. de la carte (Lo x La en mm)

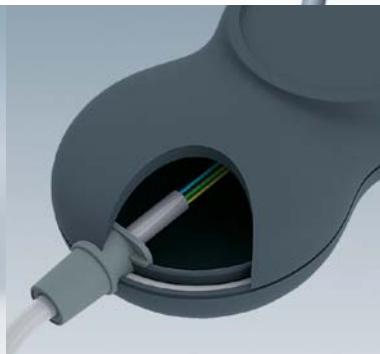
BLOB	partie supérieure
UNIT	116 x 49
CONTROL	101 x 65
PANEL	186 x 151

(les évidements pour les bossages ne sont pas pris en compte)

### BLOB UNIT



Plans détaillés  
[www.okw.com](http://www.okw.com)

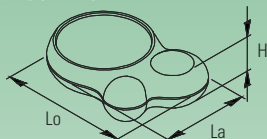


## DESIGN UNIVERSEL

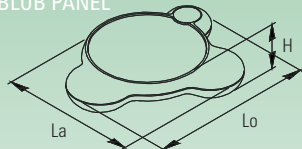
### Fonction spéciale

Une zone en creux séparée permet de mettre en valeur une fonction spéciale.

#### BLOB CONTROL



#### BLOB PANEL



### FILAIRE / AUTONOME

Les passe-câbles (accessoires) servent de protection contre la flexion et assurent une fermeture esthétique. Un alésage cylindrique est nécessaire pour les mettre en place. Un emplacement pour faire passer le câble peut être prévu au niveau du joint creux, sur toute la circonférence du boîtier.

L'alimentation en courant interne peut être assurée par des piles rondes ou des piles boutons. À cet effet, nous proposons dans notre gamme d'accessoires des clips de pile ou des supports de piles boutons pouvant être directement fixés sur la platine.

### DOMAINES D'APPLICATION




Basé sur le concept „Universel Design“, BLOB favorise les applications dont la flexibilité permet de répondre aux besoins d'innombrables utilisateurs, l'accessibilité comme source d'innovation.

Différents types d'applications possibles selon les besoins de l'utilisateur, avec ou sans fil. Sous formes d'unités autonomes, d'éléments complémentaires ou en tant que modules.

Des applications destinées aux domaines du diagnostic, de la thérapie, de laboratoire, de l'industrie, du bureau, du domaine domestique et des loisirs.

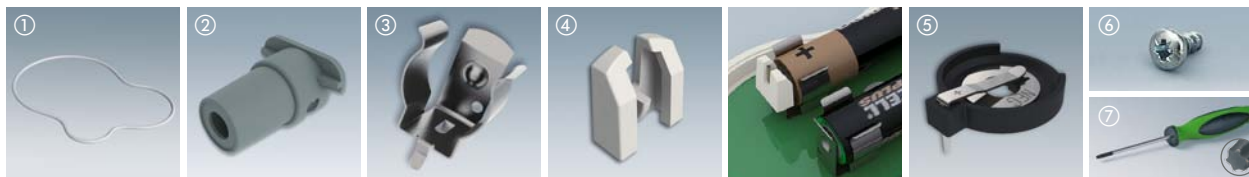


## BLOB

BLOB	Dim. ext. en mm Lo La H	Équipement (dim. en mm) dim. max. clavier	Matériau	Référence	
				gris blanc RAL 9002	lava
 BLOB UNIT	130 60 30	80,2 x 49,2	ABS (UL 94 HB)	B 25 10 107	B 25 10 108
 BLOB CONTROL	114 76 31	ø 63	ABS (UL 94 HB)	B 25 12 107	B 25 12 108
 BLOB PANEL	200 165 36	ø 120,5 moins ø 15,5	ABS (UL 94 HB)	B 25 14 107	B 25 14 108

## BLOB ACCESSOIRES

Article	Version / Utilisation	Référence
① Joint	Unit, étanche selon IP 54	B 26 10 001
	Control, étanche selon IP 54	B 26 12 001
	Panel, étanche selon IP 54	B 26 14 001
② Passe-câble*1	pour câble ø 5,0 - 5,9 mm, élastomère, volcan	B 26 10 101
	pour câble ø 4,2 - 5,0 mm, élastomère, volcan	B 26 10 111
	pour câble ø 3,4 - 4,2 mm, élastomère, volcan	B 26 10 121
③ Clip de pile	pour piles rondes AA, montage sur circuits imprimés, acier à ressort nickelé, 1 pièce (2 pièces nécessaires par pile ronde)	A 91 93 035
	pour piles rondes AAA, montage sur circuits imprimés, acier à ressort nickelé, 1 pièce (2 pièces nécessaires par pile ronde)	A 91 93 036
④ Protection contre l'inversion de polarité* ,+' (lors de l'utilisation du clip de pile)	pour piles rondes AA, empêche le contact en cas d'insertion erronée de la pile, ABS, 1 pièce est nécessaire par pile ronde	A 91 93 033
	pour piles rondes AAA, empêche le contact en cas d'insertion erronée de la pile, ABS, 1 pièce est nécessaire par pile ronde	A 91 93 034
⑤ Support de pile bouton	pour piles boutons ø 20 mm, par ex. CR2016, CR2025, CR2032, horizontal, pour montage sur circuits imprimés	A 91 93 037
	pour piles boutons ø 23 mm, par ex. CR2320, CR2325, CR2354, horizontal, pour montage sur circuits imprimés	A 91 93 038
	pour piles boutons ø 12 mm, par ex. CR1216, CR1220, horizontal, pour montage sur circuits imprimés	A 91 93 039
	pour piles boutons ø 16 mm, par ex. CR1612, CR1620, horizontal, pour montage sur circuits imprimés	A 91 93 040
⑥ Vis auto-taraudeuses	ø 2,5 x 6 mm (PZ1), fixation de la platine, 1 pièce	A 03 05 031
⑦ Tournevis Torx T10	Torx 10, avec poignée ergonomique pour l'assemblage du boîtier	A 03 99 T10



accessoires universels cf. pages 178-187

\*1 Alésage cylindrique nécessaire. Emplacement à un endroit au choix sur tout le pourtour du boîtier.  
Utilisation d'un passe-câble et d'un joint (article séparé) possible.